

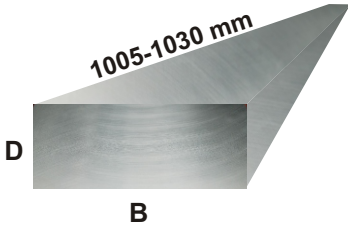
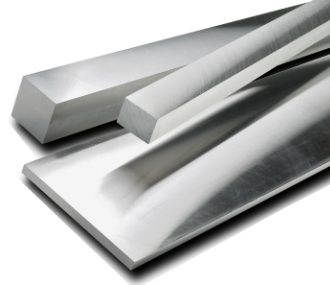


ST 52-3

S355 J2G3 C

VORBEARBEITET

mit Bearbeitungsaufmaß



TOLERANZ		OBERFLÄCHE		
DICKE	+ 0,20 / 0 mm	N 8	vorgeschliffen, feingefräst	Ra 3,2
BREITE	+ 0,40 / 0 mm	N 8	vorgeschliffen, feingefräst	Ra 3,2
LÄNGE	+ 5 / 0 mm	N 15	gesägt	Ra 25

PREISLISTE EUR/Stk.

Lagerlänge: 1005-1030 mm

**SOFORT ab LAGER
LIEFERBAR**

B \ D	6,2	8,2	10,4	12,4	15,4	16,4	20,4	22,4	25,4	27,4	30,4	32,4	36,4	40,4	46,4	50,4	56,4	60,4	70,4	76,4	80,4	90,4	100,4	D \ B	
20,4	12	12	13	15	16		21																		20,4
25,4	13	13	14	17	18		23		31																25,4
30,4	15	16	18	19	23		27		32		40														30,4
32,4						28	32		37		47														32,4
40,4	16	17	18	21	24		32		35		41	48		51											40,4
50,4	20	21	25	28	31		35		39		52	56		57		71									50,4
60,4		26	30	32	35		40		45		57	62		63		76		96							60,4
63,4			35	40	42		48		54		64			71		88									63,4
70,4		31	33	35	38		45		51		60			71		87		102	114						70,4
80,4		35	37	45	48		49		56		68			78		97		112	126		149				80,4
90,4			40	49	53		55		62		74			88		107		123	142		164	179			90,4
100,4	39	42	44	56	57	65	68	70	70	85	85	87	95	99	115	119	129	137	152	168	177	201	221		100,4
110,4					71		76		81		96		106	113		129									110,4
120,4		48	54	63	69		77		83		97			114		134		159	177		206	228	261		120,4
130,4				70	76		92		97		112			128		147									130,4
140,4		64	68	77	83		96		102		118	128		132		156		179	206		238	263	293		140,4
150,4	57	66	71	80	87		97		109		120	134		137		164		191	218		247	279	312		150,4
156,4				92				107		126			137		159		194			244					156,4
160,4				93			102		111		129			148											160,4
180,4		76	79	92	98		108		116		136			160		191		221	253		293				180,4
196,4				103				135		154			168		193		225			296					196,4
200,4		83	90	98	106	111	120		130		155	160		180		215		246	284		326		397		200,4
220,4					122		131		154		172			199		230									220,4
246,4				127				164		185			222		240		289			376					246,4
250,4		110	110	122	130		141		157		183	195		218		263		302			387		490		250,4
296,4				146				193		215			238		281		334			499					296,4
300,4		127	127	139	154		164		187		216			260		307		359	400		456		574		300,4
350,4					205		215		227		251			292		370									350,4
396,4								247		252			285		359		428			570					396,4
*505		142	162	188	198		232	248	270	285	324	336	365	413	457	505	544	584	667		741		938		*505
B \ D	6,2	8,2	10,4	12,4	15,4	16,4	20,4	22,4	25,4	27,4	30,4	32,4	36,4	40,4	46,4	50,4	56,4	60,4	70,4	76,4	80,4	90,4	100,4	D \ B	

* Platten: B=505 mm Dicke vorbearbeitet, rundum gesägt

VIERKANTSTAHL

□	10,4	12,4	15,4	20,4	25,4	30,4	32,4	40,4	50,4	60,4	63,4	70,4	80,4	90,4	100,4	120,4	150,4	200,4	250,4	300,4
€	13	14	16	21	31	40	47	51	71	96		114	149	179	221	298	470			

Tol: +0,4/0 mm

Bestellungen auch per web-shop: www.bartschgbh.de

SONDERANFERTIGUNGEN auf ANFRAGE. Siehe S. Rundstahl S. 55

Anlieferungszustand: 520N/mm

Farbcode für ST 52 -3 **WEIß**

Einsatzhärtebar