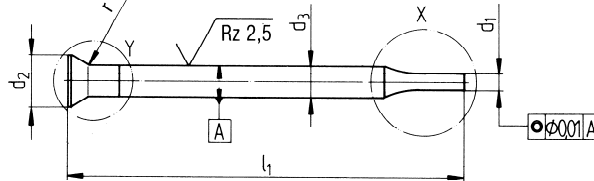
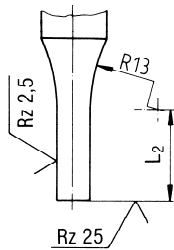


Schneidstempel mit kegeligem Kopf

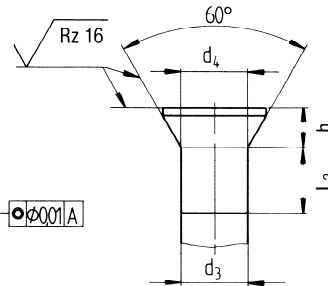
mit abgesetzten Schaft bis 5,5 mm Schneiddurchmesser
nach DIN 9861 Teil 2, Form CA



Einzelheit X



Einzelheit Y



Bestell-Nr.: F 6141 = legierter Kaltarbeitsstahl **WS**
 F 6142 = chromlegierter Kaltarbeitsstahl **HWS**
 F 6143 = Hochleistungsschnellschnittstahl **HSS**

Härte: Schaft: Werkstoff **WS**
 und **HWS** HRC 62 ± 2

Werkstoff **HSS** HRC 64 ± 2

Ausführung: Gehärtet, angelassen, Schaft feinstgeschliffen.
 Kopf warm angestaucht und gegläht. Mit zulässiger Verdickung unter dem Kopf (d_4) nach DIN 9861 Teil 2.
 Schneidstempel aus HWS sind anlaßbeständig bis 520°C.

Kopf: Werkstoff **WS** HRC 45 ± 2

Werkstoff **HWS**
 und **HSS** HRC 50 ± 5

Werkstoffe: WS, HWS und HSS. (siehe oben Artikel-Nr.):

Bestellbeispiel: Für Schneidstempel Form CA mit Schneiddurchmesser $d_1 = 2,6$ mm, Schaftdurchmesser $d_3 = 4,0$ mm und Gesamtlänge $l_1 = 71$ mm aus chromlegiertem Kaltarbeitsstahl (**HWS**):
Best.-Nr.: F 6142.26.4.071

Preise auf Anfrage

d_1 über h6		Stufung	l_1 +0,5 0		d_2 Grenz- abmaße		d_3 h6	d_4	l_2 +0,5 0	l_3 max	h +0,2 0	r
bis												
0,5	1,4	0,1	71	80	2,2	± 0,05	1,5	d3 +0,03	7	5	1,11	0,4 ^{+0,3} ₀
0,5	1,9				3,0		2				1,37	
1,6	2,9				4,5		3				1,8	
2,5	3,5	0,5			5,5	4	10		6	2,23	1,0 ^{+0,4} ₀	
3,5	4,5				6,5	5						
4,5	5,5				8,0	6						1,0 ^{+0,5} ₀

Längen: In begrenztem Umfang sind auch die Längen 60, 70 und 90 mm ab Lager lieferbar.