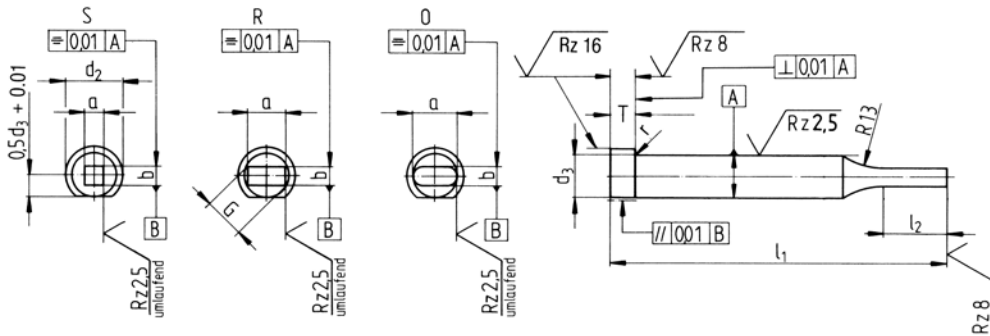
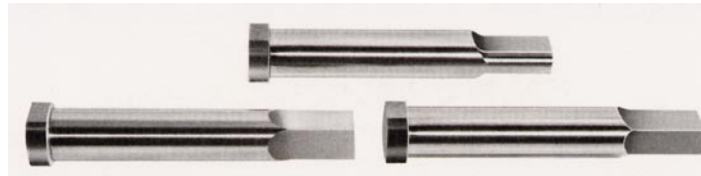


# Schneidstempel mit zylindrischem Kopf mit abgesetztem Schaft, quadratisch, rechteckig und langrund nach DIN ISO 8020, Form C



**Form CS** quadratisch abgesetzter Schneidschaft  
**Form CR** rechteckig abgesetzter Schneidschaft  
**Form CO** langrund abgesetzter Schneidschaft

**Ausführung und Härte:** Wie Schneidstempel ISO 8020 Form A (siehe Seite 1.11 + 1.12)

**Werkstoffe:** **HWS** = chromlegierter Kaltarbeitsstahl  
 Für Form CS = **Best.-Nr.: F 5691.HWS.**  
 Für Form CR = **Best.-Nr.: F 5692.HWS.**  
 Für Form CO = **Best.-Nr.: F 5693.HWS.**

Die Sicherungsfläche befindet sich immer an der längsten Formseite.

Auf Wunsch fertigen wir die Sicherungsfläche an der kurzen Formseite.

**HSS** = Hochleistungsschnellschnittstahl  
 Für Form CS = **Best.-Nr.: F 5691.HSS.**  
 Für Form CR = **Best.-Nr.: F 5692.HSS.**  
 Für Form CO = **Best.-Nr.: F 5693.HSS.**

**Bestellbeispiel:**  
 Für Formschneidstempel mit zylindrischem Kopf rechteckig (**Form CR**), in **HSS**

**Vanadis 23** = pulvermetallurgisch hergestellter Hochleistungsschnellschnittstahl  
 Für Form CS = **Best.-Nr.: F 5691.VAN.**  
 Für Form CR = **Best.-Nr.: F 5692.VAN.**  
 Für Form CO = **Best.-Nr.: F 5693.VAN.**

Schaftdurchmesser **d<sub>3</sub> = 25 mm**  
 Schneidflächen **a = 8,5 mm und b = 9,5 mm**  
 Länge **l<sub>1</sub> = 80 mm**  
 Sicherungsfläche **α = 0°**

**Best.-Nr.: F 5692.HSS.25.085.095.80.00**

## Preise auf Anfrage !

a ± 0,01	b ± 0,01	d <sub>2</sub> 0 - 0,15	d <sub>3</sub> m5	T + 0,2 + 0,1	r + 0,1 0	l <sub>2</sub> + 0,5 0	l <sub>1</sub> + 0,5 + 0,2			
							71	80	90	100
nach Wahl des Bestellers G = max d <sub>3</sub>		6	4	3	0,3	10, 13, 17; andere Längen möglich	X	X		
		8	5	5			X	X		
		9	6				X	X	X	X
		11	8				X	X	X	X
		13	10				X	X	X	X
		16	13				X	X	X	X
		19	16				X	X	X	X
		24	20					X	X	X
29	25		X		X	X				

X = Vorzugsgrößen

Weitere Ansatzformen siehe Seite 1.14

Für die jeweiligen Formstempel führen wir ebenfalls die passenden Schneidbuchsen.